

**Потребительские предпочтения хлебобулочных изделий**

**Еремина Ю.А., Мижевикин Д.А., Мижевикина А.С.**

Хлебобулочное изделие — готовый к употреблению продукт хлебопекарного производства, основная продукция хлебобулочной промышленности. Определяющая группа хлебобулочных изделий — хлеб, в составе которой выделяется подгруппа хлебных булочных изделий (батоны, плетёнки, сайки, халы, калачи).

Первоначально батонами называли «палочки из слоеного теста, фаршированные вареной говядиной», «узкие и длинные пряники с цукатами и миндалем». В современном мире батон - это хлебобулочное изделие, которое выполнено из пшеничной муки высшего сорта, и других натуральных и только высококачественных и первосортных ингредиентов.

Батон и хлеб отличаются друг от друга не только формой и вкусом, также при изготовлении батона используется мука только высшего сорта, а при изготовлении хлеба может быть использована мука более низких сортов. Но главное – в тесто для выпечки батона непременно должны быть добавлены сахар и масло. Только тогда его можно будет назвать настоящим батоном.

Целью данной работой является изучение потребительских предпочтений и оценка упаковки и маркировки 3-х видов батонов, вырабатываемых разными производителями.

В соответствии с целью были поставлены следующие задачи:

1. Сравнить ассортимент батонов в магазинах города Троицка.
2. Выявить предпочтения потребителей.
3. Провести сравнительную оценку упаковки и маркировки 3-х видов батонов, вырабатываемых разными производителями.

#### 4. Сделать заключение.

Для достижения поставленных целей исследования батончиков проводили в два этапа. На первом этапе нами были проведены маркетинговые исследования потребительского рынка хлебобулочных изделий торговых сетей магазинов г. Троицка; на втором - оценивали качество упаковки и полноту маркировки для потребителя на соответствия требованиям ГОСТ Р 51074-2003 [2] (таблица 1).

На представленных ниже диаграммах показан ассортимент батончиков нарезных торговых сетей «Дикси», «Магнит» и «Монетка».

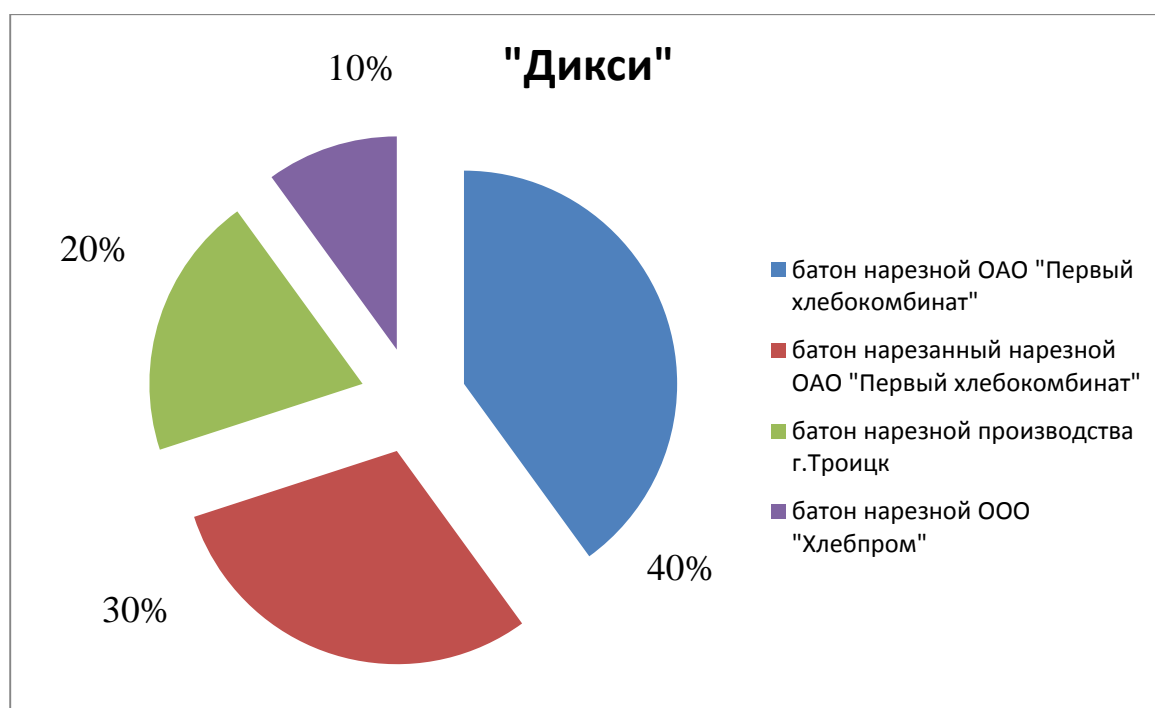


Рисунок 1 – Ассортимент батончиков нарезных торговой сети «Дикси»

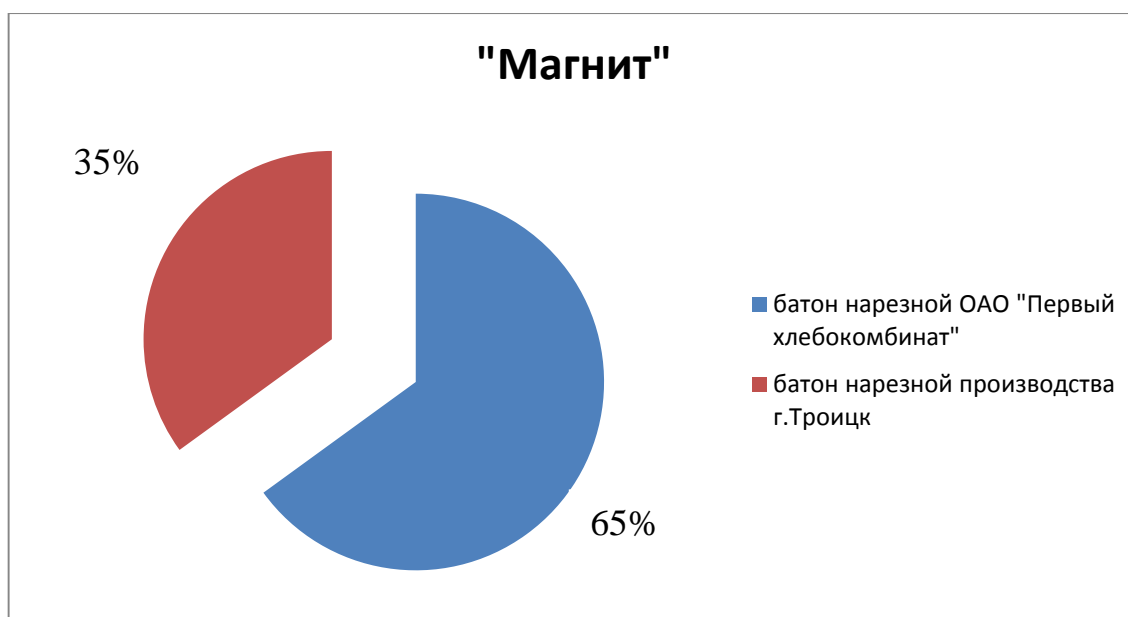


Рисунок 2 – Ассортимент батонов нарезных торгово-розничной сети «Магнит»

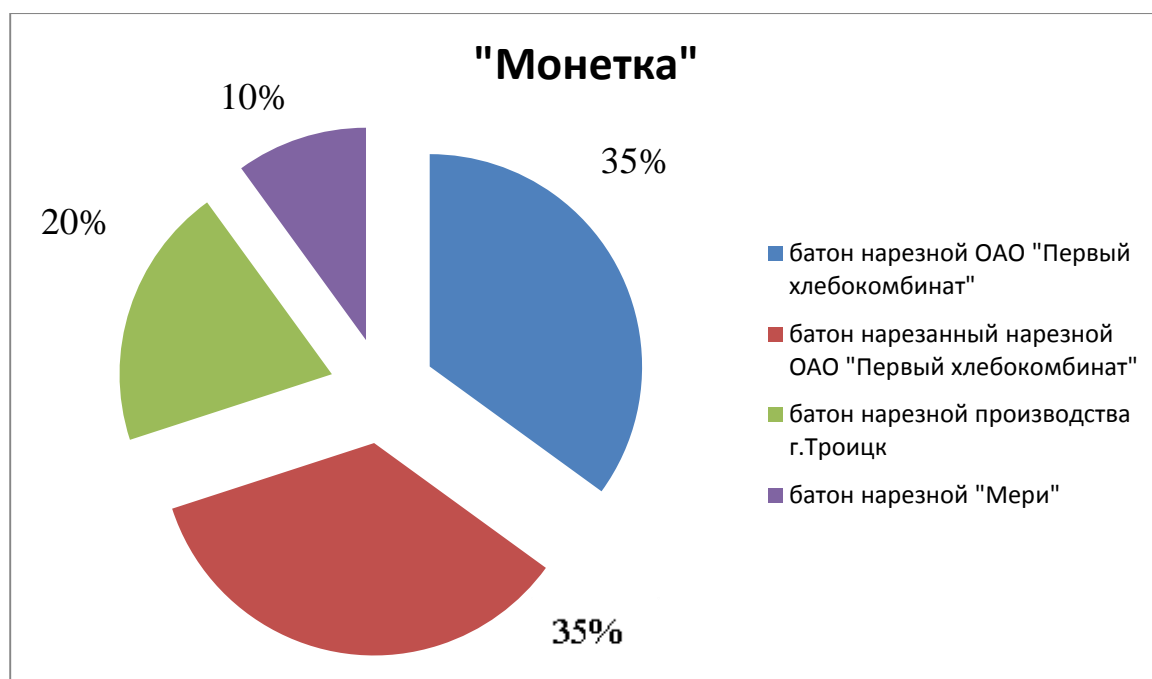


Рисунок 3 – Ассортимент батонов нарезных торгово-розничной сети «Монетка»

В ходе маркетинговых исследований, потребителям торгово-розничной сети «Дикси» были заданы следующие вопросы:

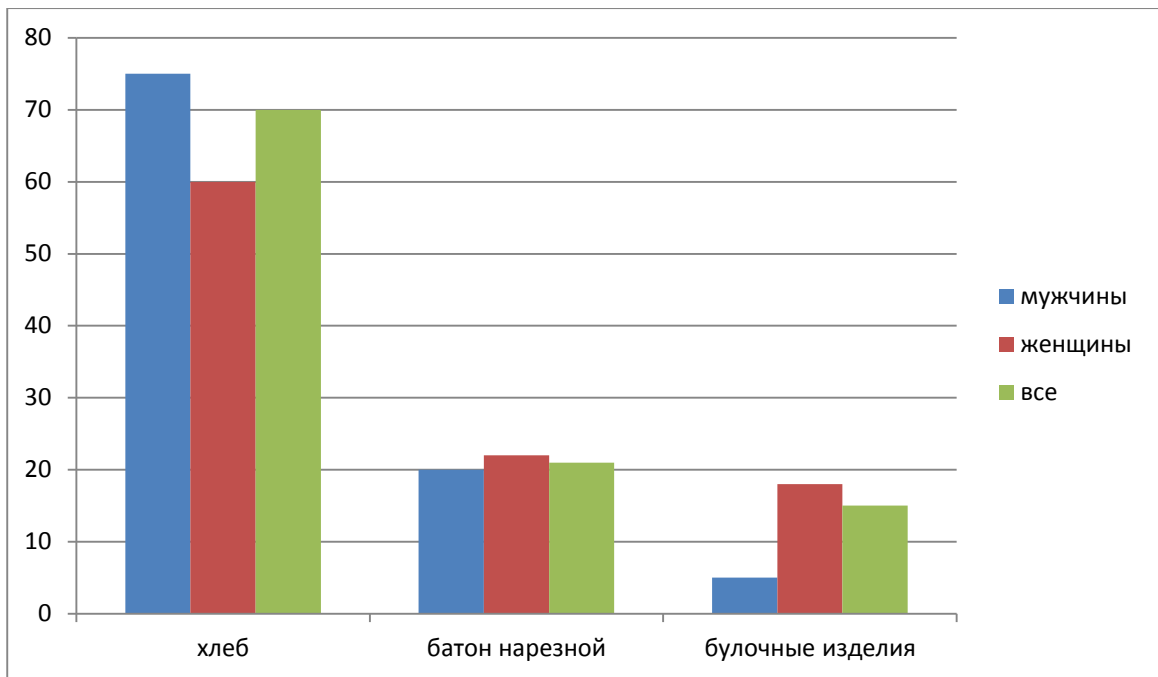


Рисунок 4 –Какие хлебобулочные изделия вы употребляете чаще всего?

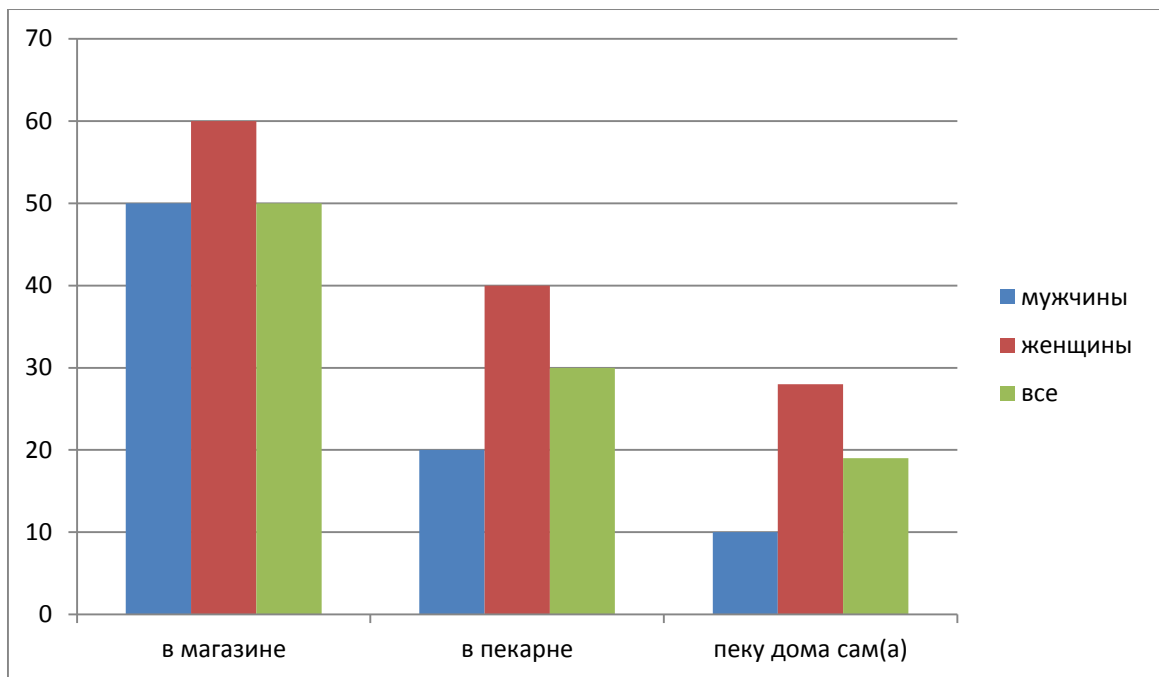


Рисунок 5 - Где Вы предпочитаете покупать батон нарезной?

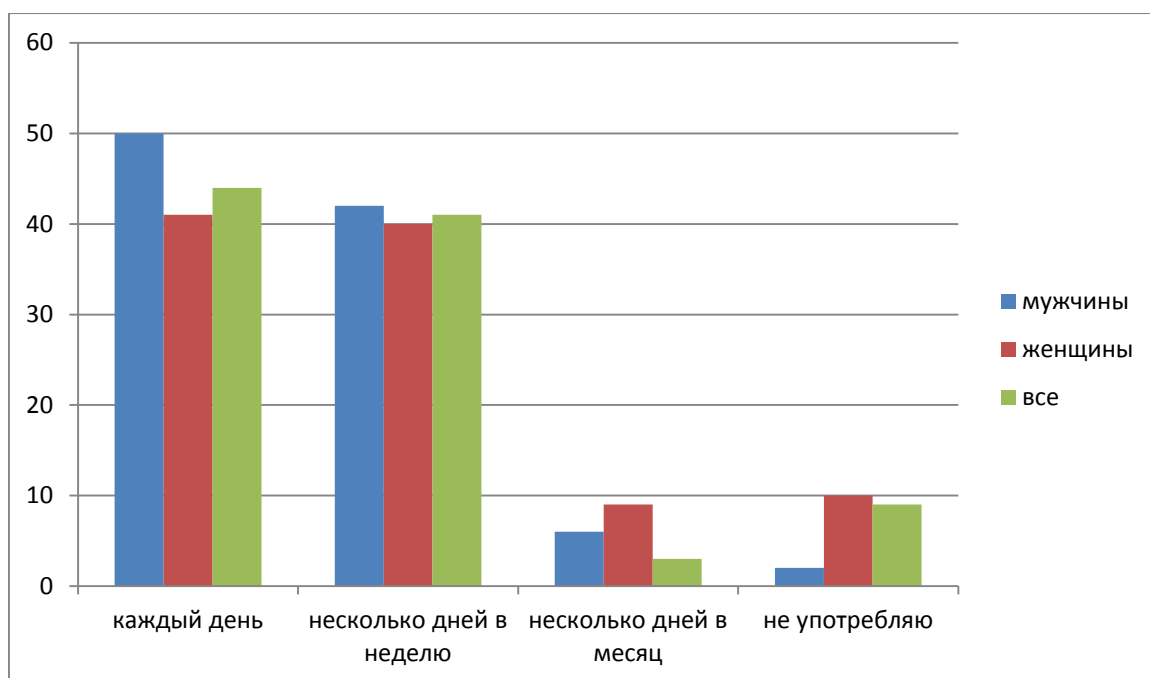


Рисунок 6- Как часто Вы употребляете батон нарезной?

Таким образом, большинство опрошенных респондентов предпочитают покупать хлебобулочные изделия в магазине. Батон употребляют чаще всего мужчины, в то время как женщины употребляют его намного реже. Тем не менее, при выборе между хлебом и батоном, предпочтения отдают хлебу.

На сегодняшний день, торгово-розничная сеть «Дикси» обладает самым широким ассортиментом батонов нарезных в г.Троицке.

На втором этапе исследования оценивали качество упаковки и полноту маркировки для потребителя на соответствия требованиям ГОСТ Р 51074-2003 [2].

Таблица 1 - Результаты исследований маркировки батона нарезного

Характеристика по ГОСТ 31805 – 2012	Образец №1 «Батон Нарезной», 350 г. (ГОСТ 31805-2012)	Образец №2 «Батон нарезной», 350 г. (ГОСТ 31805-2012)	Образец № 3 «Батон нарезной», 350 г. (ГОСТ 31805-2012)
Наименование	Батон Нарезной	Батон Нарезной	Батон Нарезной

изделия			
Наименование, местонахождение производителя	ООО «Хлебпром», Россия, г. Челябинск, ул. Хлебозаводская, 20.	ОАО «Первый хлебокомбинат», Россия, г. Челябинск, ул. Интернационала, 107.	Россия, г. Троицк, ул. Краснопартизанская, 80 а.
Информация о составе продукта	Мука пшеничная хлебопекарная высший сорт, вода питьевая, сахар-песок, маргарин столовый, масло растительное нерафинированное, соль поваренная пищевая, дрожжи сухие, улучшитель хлебопекарный.	Мука пшеничная хлебопекарная высший сорт, вода питьевая, сахар-песок, маргарин столовый, масло растительное нерафинированное, соль поваренная пищевая, дрожжи сухие, улучшитель хлебопекарный, эмульгаторы: моно- и диглицериды жирных кислот, ароматизатор, лимонная кислота.	Мука пшеничная хлебопекарная высший сорт, вода питьевая, сахар-песок, маргарин столовый, масло растительное нерафинированное, соль поваренная пищевая, дрожжи сухие, улучшитель хлебопекарный.

Товарный знак предприятия – изготовителя	присутствует	присутствует	присутствует
Масса нетто продукта, г.	330	340	340
Пищевая ценность (в 100 г)	Белки – 7,5 г; жиры – 2,9 г; углеводы – 50,5 г	Белки – 6,7 г; жиры – 0,7 г; углеводы – 45,5 г	Белки – 7,5 г; жиры – 2,9 г; углеводы – 50,5 г
Энергетическая ценность	263 ккал	187 ккал	263 ккал
Дата изготовления и дата упаковывания	30.03.15.	30.03.15.	30.03.15.
Условия хранения и срок годности	3 суток при температуре от +6 <sup>0</sup> С до + 25 <sup>0</sup> С включительно и относительной влажности воздуха не более 85%	3 суток при температуре от +6 <sup>0</sup> С до + 25 <sup>0</sup> С включительно и относительной относительной влажности воздуха не более 85%	24 часа при температуре не ниже +6 <sup>0</sup> С и относительной влажности воздуха не более 70 – 75%
Обозначение настоящего	ГОСТ Р 31805- 2012	ГОСТ Р 31805- 2012	ГОСТ Р 31805-2012

стандарта			
Информация о подтверждении соответствия	присутствует	присутствует	присутствует

Как видим из таблицы 1, информация для потребителя в маркировке присутствует в полном объёме. В целом, маркировка всех исследуемых образцов батона нарезного хорошо читаемая и практически по всем показателям соответствует требованиям стандарта ГОСТ 51074-2003.

В результате проведенных исследований можно сделать следующие выводы:

- Большинство опрошенных респондентов, предпочитают приобретать хлебобулочные изделия в торгово-розничных сетях (магазинах).
- Самым востребованным среди хлебобулочных изделий является хлеб.
- Торгово-розничная сеть «Дикси» может быть признана лучшим конечным поставщиком хлебобулочных изделий в городе Троицке.
- Хлебобулочные изделия достаточно хорошо распространены и употребляемы в городе Троицке.
- Исследуемые образцы № 2 и № 3 батона нарезного имеют отклонения по массе (2,9%), что соответствует требованиям ГОСТ (не более 3%). Образец №1 имеет отклонение по массе более 3% (5,7%), что не соответствует требованиям ГОСТ. Фактическая масса ни одного образца не соответствовала массе, заявленной в маркировке.



Список литературы:

1. ГОСТ 31805-2012 «Изделия хлебобулочные из пшеничной муки. Общие технические условия». - Сб. ГОСТов. -М.: ИПК Издательство стандартов, 2002. – 11с.
2. ГОСТ Р 51074-2003. Продукты пищевые. Информация для потребителя. Общие требования. – М.: Стандартинформ, 2006. – 28 с.