

**Исследование изменения погодных условий в городе Нерюнгри за конец февраля -  
начало марта 2011 года**

*Мишина В.В., студентка  
Технического института (филиала) ФГАОУ ВПО  
«Северо-восточный федеральный университет имени М.К. Аммосова»  
в г. Нерюнгри, E-mail: [mishinavik@mail.ru](mailto:mishinavik@mail.ru).  
Научный руководитель: ст. преп. Воронова О.П.*

Погода - совокупность непрерывно меняющихся значений метеорологических элементов и атмосферных явлений, наблюдаемых в данный момент времени в той или иной точке пространства. Понятие «*погода*» относится к текущему состоянию атмосферы, в противоположность понятию «*климат*», которое относится к среднему состоянию атмосферы за длительный период времени. В России существует обширная сеть метеорологических станций, постов, обсерваторий. Ведутся аэрологические наблюдения с помощью радиозондов, метеорологических и геофизических ракет. Метеорологические исследования опираются на новейшие приборы с использованием камер искусственного климата, авиации, спутниковой информации. Прогноз погоды — это научно и технически обоснованное предположение о будущем состоянии атмосферы в определённом месте. Люди пробовали предсказывать погоду тысячами, но официальные прогнозы появились в *девятнадцатом столетии*. Для составления прогноза погоды собираются количественные данные о текущем состоянии атмосферы, и при помощи научного понимания атмосферных процессов проектируется, как изменится состояние атмосферы.

Прогнозами погоды пользуются *очень многие*. Важными прогнозами являются *штормовые предупреждения*, так как они используются для защиты жизни и имущества. Прогнозы температуры и осадков важны для *сельского хозяйства* и, следовательно, для *трейдеров* на фондовых рынках. Температурные прогнозы нужны *тепловым сетям* для оценки необходимой в ближайшие дни тепловой энергии. Ежедневно люди пользуются прогнозом погоды, чтобы решить, что *надеть* в этот день. Прогнозы дождей, снега и сильных ветров используются для *планирования работы и отдыха на свежем воздухе*. Погода может влиять на человека различными способами: *люди плохо переносят экстремальные значения температуры, влажности и ветра*. Погода также влияет и на настроение.

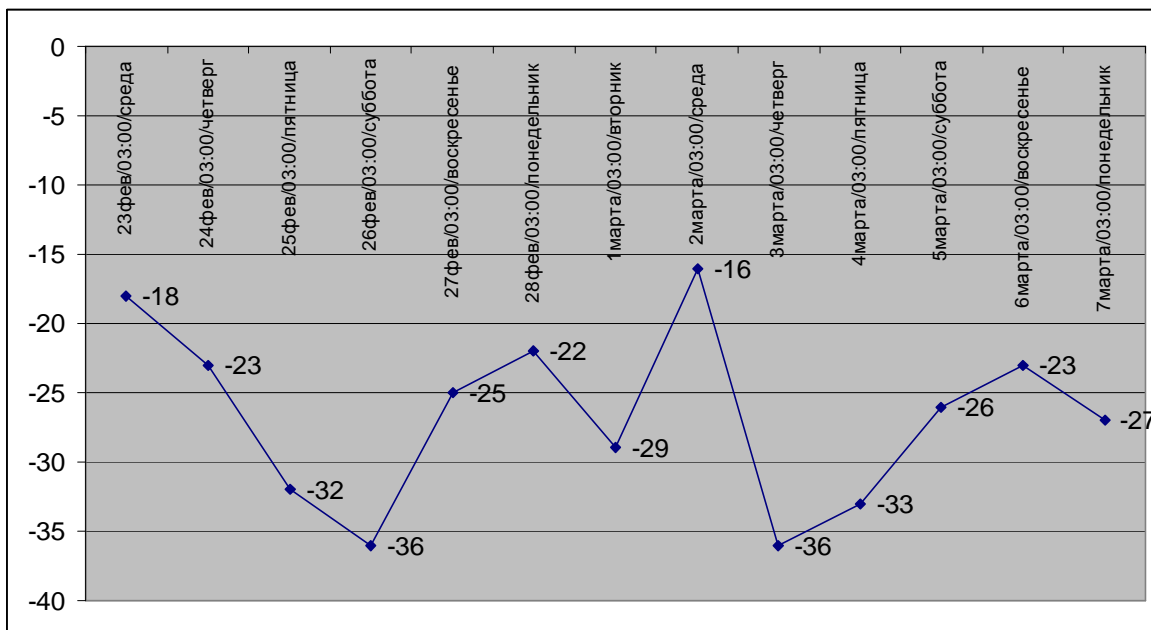
Далее Вашему вниманию представлены несколько графиков и таблиц, определяющих погоду в Нерюнгри на 2 недели с 23.02.2011 по 8.03.2011:

**Таблица № 1. - Изменение температуры воздуха в течение дня на протяжении  
2-х недель**

Дата/время/день недели	Температура, (°C)	Дата/время/день недели	Температура, (°C)
23фев/03:00/среда	-18	2марта/03:00/среда	-16
23фев/09:00	-21	2марта/09:00	-15
23фев/15:00	-18	2марта/15:00	-10
23 фев/21:00	-21	2марта/21:00	-32
24фев/03:00/четверг	-23	3марта/03:00/четверг	-36
24фев /09:00	-25	3марта/09:00	-29
24фев /15:00	-22	3марта/15:00	-23

24фев/21:00	-32	3марта/21:00	-30
25фев/03:00/пятница	-32	4марта/03:00/пятница	-33
25фев /09:00	-29	4марта/09:00	-25
25фев/15:00	-18	4марта/15:00	-16
25фев /21:00	-27	4марта/21:00	-23
26фев/03:00/суббота	-36	5марта/03:00/суббота	-26
26фев /09:00	-26	5марта/09:00	-23
26фев /15:00	-15	5марта/15:00	-12
26фев /21:00	-27	5марта/21:00	-20
27фев/03:00/воскресенье	-25	6марта/03:00/воскресенье	-23
27фев /09:00	-22	6марта/09:00	-17
27фев /15:00	-13	6марта/15:00	-14
27фев /21:00	-18	6марта/21:00	-25
28фев/03:00/понедельник	-22	7марта/03:00/понедельник	-27
28фев /09:00	-28	7марта/09:00	-21
28фев /15:00	-16	7марта/15:00	-15
28фев /21:00	-28	7марта/21:00	-24
1марта/03:00/вторник	-29	8марта/03:00/вторник	-25
1марта/09:00	-21	8марта/09:00	-20
1марта/15:00	-13	8марта/15:00	-14
1марта/21:00	-17	8марта/21:00	-17

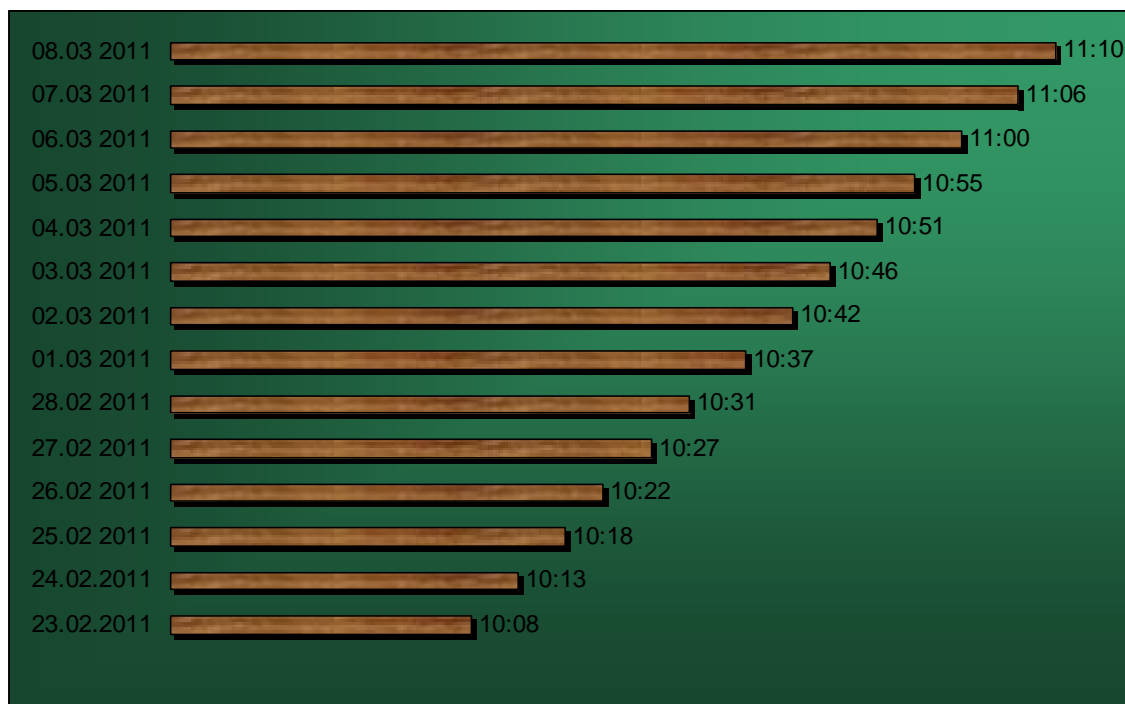
**График № 1. - Изменение температуры воздуха на протяжении 2-х недель**



**Таблица № 4. - Длительность дня**

Дата	Солнце		Длительность дня
	восход	заход	
23.02.2011	7:51	17:59	10:08
24.02.2011	7:49	18:02	10:13
25.02 2011	7:46	18:04	10:18
26.02 2011	7:44	18:06	10:22
27.02 2011	7:41	18:08	10:27
28.02 2011	7:39	18:10	10:31
01.03 2011	7:36	18:13	10:37
02.03 2011	7:33	18:15	10:42
03.03 2011	7:31	18:17	10:46
04.03 2011	7:28	18:19	10:51
05.03 2011	7:26	18:21	10:55
06.03 2011	7:23	18:23	11:00
07.03 2011	7:20	18:26	11:06
08.03 2011	7:18	18:28	11:10

**График № 4. - Изменение длительности дня**



**Выводы.**

1. Была изучена литература, касающаяся проблем изменения погоды и климата.
2. Данные прогнозов, полученные с Чульманской метеостанции позволили проанализировать изменение погоды в городе Нерюнгри в течение двух недель.
3. Благодаря проведенному исследованию установлено, что с каждым днем температура воздуха повышается, солнце встает раньше, садится позже – дни становятся длиннее. Все говорит о том, что приближается весна.

### **Список литературы.**

- Материалы прогнозов погоды метеорологической станции п.Чульман в период с 11 октября 2010 г по 17 октября 2010г.;
- Электронная энциклопедия «Википедия»;
- Мейнеке Фр. Монтескье, Вольтер и Гердер о климате // Мейнеке Фр. Возникновение историзма. — М., 2004;